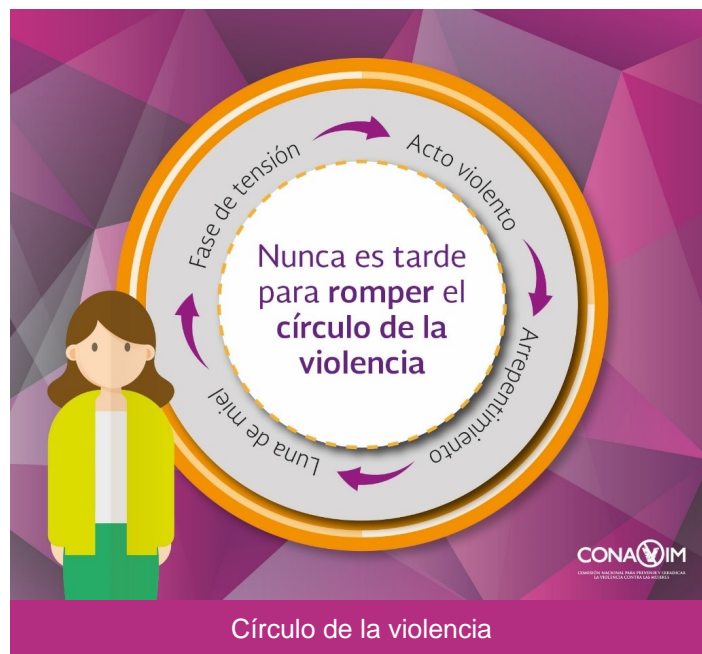


Círculo o Espiral de la Violencia



El círculo de la violencia es un concepto desarrollado por la psicóloga norteamericana Lenore E. Walker, quien, en su obra «The Battered Woman», planteó que la violencia contra las mujeres aumenta de forma cíclica o en espiral ascendente, especialmente la ejercida por sus parejas (violencia conyugal).

De acuerdo con la autora, existen tres fases en este ciclo ascendente, que son:

Fase de tensión: Se caracteriza por una escalada gradual de la fricción y los conflictos en la pareja. El hombre violento expresa hostilidad, pero no en forma explosiva; la mujer intenta calmar, complacer o evitar las molestias a su agresor, tratando de controlar la situación.

Fase de agresión: Es en este momento en que se hace totalmente visible la agresión, la mujer tiene pruebas para denunciar y motivación para solicitar ayuda y terminar el abuso, sin embargo, el temor puede impedir que ésta tome las acciones pertinentes.

Fase de conciliación o luna de miel: El hombre violento suele mostrar arrepentimiento y pedir perdón, hace promesas de cambio y muestra afecto exacerbado. Tras el cambio aparente, la mujer puede justificar a su pareja y permanecer a su lado, pasando por alto el episodio violento. Si han denunciado suelen retirar la denuncia y justificar los hechos ante sí mismas y su círculo cercano.



La reiteración del ciclo aumenta la violencia espaciando los momentos conciliatorios y repitiendo la escalada.

Fuentes y/o referencias

Documentos:

Encuesta Nacional sobre la Dinámica de las Relaciones en los Hogares (ENDIREH) 2016

https://www.inegi.org.mx/contenidos/programas/endireh/2016/doc/endireh2016_presentacion_ejecutiva.pdf

La violencia contra las mujeres y el mito del amor romántico <https://www.gob.mx/conavim/articulos/la-violencia-contra-las-mujeres-y-el-mito-del-amor-romantico?idiom=es>

La Violencia en la Pareja <http://historico.juridicas.unam.mx/inst/evacad/eventos/2012/0302/doc/20120727-5.pdf>

Violentómetro <https://www.gob.mx/inmujeres/articulos/violentometro-si-hay-violencia-en-la-pareja-no-hay-amor-234888?idiom=es>
